



**IMPIANTI ELETTRICI INDUSTRIALI  
AUTOMAZIONE & DISTRIBUZIONE**



**Z.I. Viale Libero Grassi, s.n.  
66050 SAN SALVO (CH)  
P.IVA:01752220697  
ISO 9001:2000 N. 225592  
Tel.+39.0873.343605  
Fax +39.0873.544039  
info@spmimpianti.com  
www.spmimpianti.com**

## La Società

**S.P.M. IMPIANTI SNC** opera nel settore degli impianti elettrici industriali, con sede operativa in San Salvo, iscritta al C.C.I.A.A. di Chieti, n. 70752

La nostra consolidata esperienza e la professionalità acquisita negli anni ci dà la possibilità di fornire al Cliente il massimo supporto nel rispetto dei tempi e dei materiali secondo la formula "chiavi in mano", con soluzioni tecniche all'avanguardia per l'esecuzione degli impianti nel rispetto di tutte le normative vigenti in materia.

Le nostre competenze ci consentono di eseguire qualsiasi tipo di attività legata:

- alla progettazione
- alla realizzazione
- alla manutenzione di impianti elettrici industriali
- agli impianti di produzione di cabine di trasformazione MT/BT
- agli impianti di distribuzione e utilizzazione dell'energia elettrica quali previsti dalla legge 37/08.

## Le Attività

Quindi, riassumendo eseguiamo:

- progettazione degli impianti in accordo alla legge n° 37/08  
rilascio di certificazione di sicurezza e conformità secondo  
normative CEE
- manutenzione e assistenza tecnica di  
impianti elettrici industriali
- manutenzione e assistenza tecnica di  
impianti di automazione e distribuzione
- allestimenti bordo macchina e modifica di  
impianti elettrici esistenti
- cabine di trasformazione MT/BT
- distribuzione e utilizzazione dell'energia elettrica
- quadri elettrici

caratterizzando il proprio lavoro con:

- rispetto dei tempi
- ingegnerizzazione dei processi
- totale controllo e utilizzo integrato delle risorse umane
- tecnologie avanzate



## Tipologie di intervento

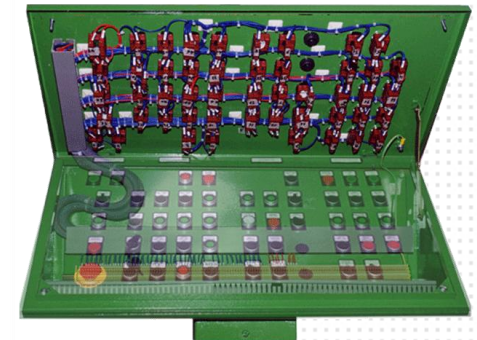
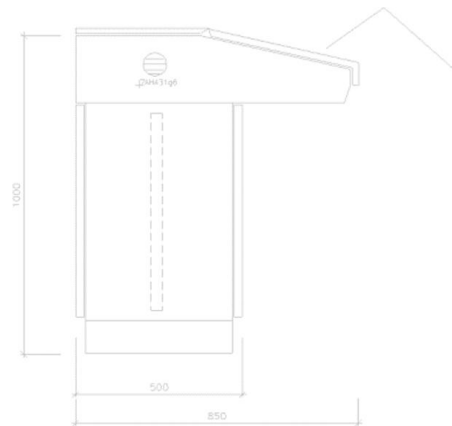
- QUADRI DI LINEE DI AUTOMAZIONE E DISTRIBUZIONE CON APPARECCHIATURE ELETTRONICHE E :
  - *Sistemi elaborati da PLC*
    - Rockwell, Siemens, Texas TI, Landys.....
  - *Connessioni e interscambi con Robot*
    - ABB, Comau
  - *Inverter*
    - Control Technique, ABB, Danfoss, Lenze
  - *Pannelli di comando Siemens, Rockwell*
  
- QUADRI DI COMANDO E CONTROLLO DI LINEE :
  - *Trasportatori*
  - *Sollevatori*
  - *Macchine combinate*
  - *Manipolatori*
  - *Serigrafie*
  - *Troncatrici*
  - *Molatrici*
  - *Paletizzatori*



**BANCO PER CONTROLLO** filamenti elettrici lunotti termici  
completo di Realizzazione elettrica e meccanica

## Tipologie di intervento

- PULPITI DI COMANDO
- LINEE DI AUTOMAZIONE :
  - VETRO
  - CHIMICO
  - CEMENTIFICI
  - ALIMENTARI
- ESEGUIAMO INOLTRE:
  - IMPIANTI DI STABILIMENTO
  - LINEE DI CAVO
  - IMPIANTI ANTIDEFILAGRANTI
  - IMPIANTI DI SICUREZZA
    - BARRIERE
    - CANCELLI
    - PEDANE
  - BORDO MACCHINA



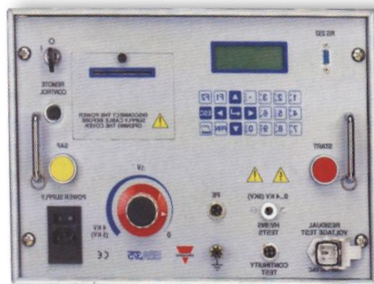
Quadro pulpito a lettura parabrezza Rain Sensor Volvo

## Strumenti di lavoro

- Strumento per la prova della sicurezza di Quadri e Macchine provata e stampata.

### Conformita' alle norme:

- CEI EN 60204-1
- CEI EN 60439-1
- CEI EN 60601-1
- CEI EN 60335-1
- CEI EN 60950



- Strumento universale per le verifiche degli impianti elettrici in conformita' alla norma CEI 64-8 (legge 37/08).

- **Unità di lavoro TRIS completo di centralina per forare, piegare, tagliare barre di rame**

### SOFTWARE & SERVICE

Strumenti professionali per la progettazione CAE/CAD, per la gestione e l'analisi computerizzata di impianti elettrotecnici, di quadri di comandi e sistemi di controllo.

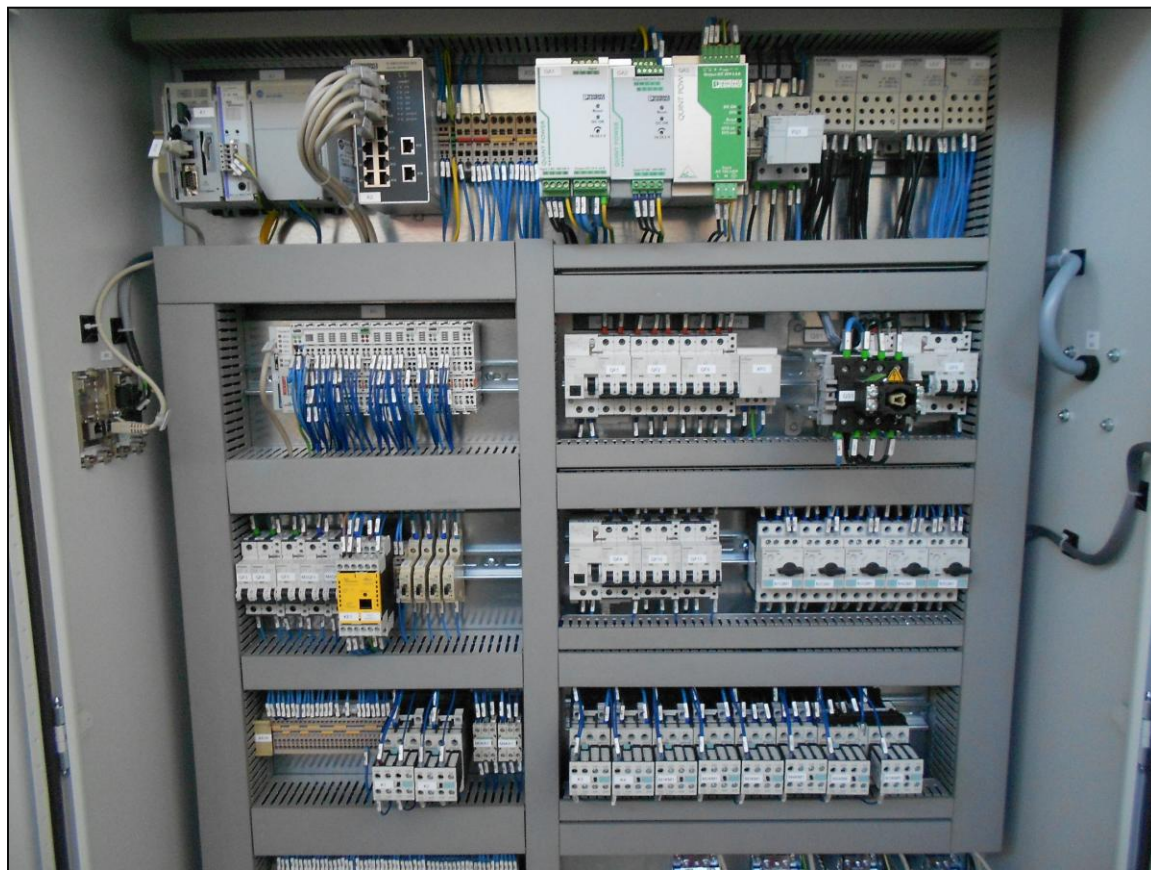
- EPLAN 5
- SIMPLO2000 PLOTTER SYSTEM della Grafoplast per la siglatura delle apparecchiature elettriche.



## Esempi quadri realizzati – Electrical cabinet



## Esempi quadri realizzati – Electrical cabinet

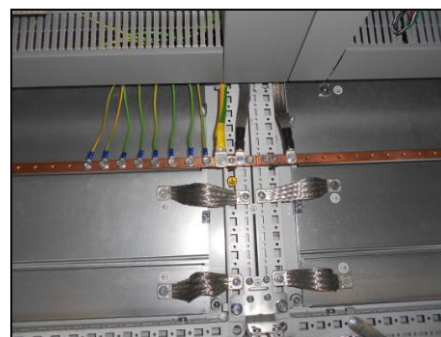
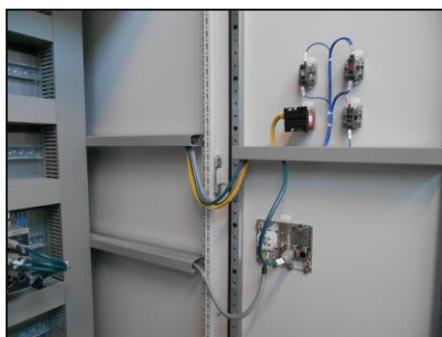
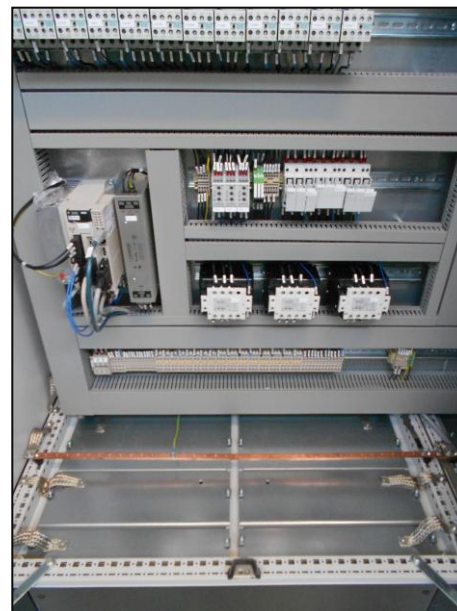




## Esempi quadri realizzati – Electrical equipments



## Esempi quadri realizzati – Electrical cabinet



## Esempi quadri realizzati – Electrical cabinet



## Esempi quadri realizzati – Standard operator pulpit



## Esempi quadri realizzati – Electrical cabinet



## Contatti

### Direzione e Amministrazione

#### **S.P.M. IMPIANTI SNC**

Z.I. Viale Libero Grassi, s.n.

66050 SAN SALVO (CH)

Tel. +39.0873.343605

Fax +39.0873.544039

[www.spmimpianti.com](http://www.spmimpianti.com)

✉ [info@spmimpianti.com](mailto:info@spmimpianti.com)



## Curriculum

Appare evidente che la tipologia dei lavori eseguiti è il risultato non solo di esperienza diretta nel settore degli impianti elettrici ma anche della collaborazione di personale specializzato per l'esecuzione dei lavori stessi.

Ciò ha consentito alla nostra società una crescita nei volumi di affari con commesse importanti acquisite da:

- TEUCO GUZZINI S.p.A.
- PILKINGTON A Member Of NSG Group S.p.A. (Glass)
- G.E. WATER & PROCESS TECHNOLOGIES ITALY S.r.l. (OSMOSI)
- AERON S.r.l. (Depuratori aria industriali)
- A.T.S. S.r.l. (imp. Ecologici)
- DEL VERDE (Pastificio)
- SOLOGRITAL Scerl (Alimentari)
- ARENA HOLDING S.p.A. (mangimificio)

A disposizione per ogni ulteriore chiarimento il sottoscritto amministratore unico ringrazia, per il tempo dedicato e nel contempo invia i più distinti ossequi.

P.I. Antonio Pinto

## Organigramma

